

ONLY APARTMENTS

Only-apartments es una empresa de e-commerce especialista en alquiler de todo tipo de apartamentos para estancias cortas. Con el objetivo de ofrecer la mayor selección de apartamentos como una alternativa a los hoteles, Only-apartments cuenta con una oferta de más de 25.000 apartamentos repartidos en más de 2.000 destinos de 109 países de todo el mundo. La Web de Only-apartments (www.only-apartments.es) está traducida a 25 idiomas: chino, turco, checo, suomi, japonés, polaco, francés... Actualmente el 90% de las reservas efectuadas a través de su Web provienen de viajeros de fuera de España.

DATOS BÁSICOS DE COTIZACIÓN

31/12/2015

Cotización	2,30	Rating Mabia	44,12 puntos
Cotización de Salida 28/07/14	1,26	Calificación	★ ★
Capitalización	17.811.338,00 €	Posición*	16ª
Nº Acciones	7.744.060		
Max/Min	2,20/1,26		

only-
apartments
GLOBAL SHORT RENTALS

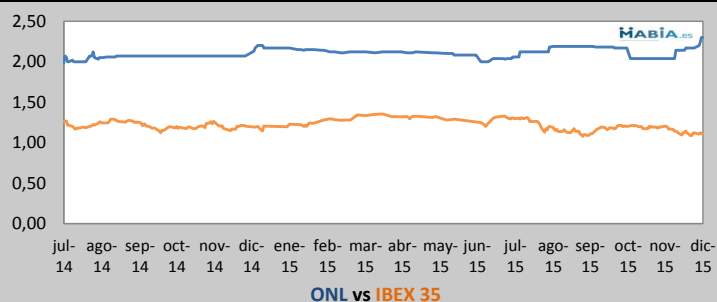
Volumen total de negociación	Acciones	Efectivo	Ampliaciones de Capital
2015	1.316.000	2.792.000 €	2015 0 €
2014	1.248.000	2.566.000 €	2014 0 €

Ticker	ONL	Peso en el MAB por capitalización	1,46%
Sector	Ocio, Turismo/Hostelería	Rentabilidad Total Acumulada (%)	82,540
		Rentabilidad Total Anualizada (%)	52,441

Rentabilidades anuales comparadas (%)	2010	2011	2012	2013	2014	2015
Only-apartments	-	-	-	-	72,222	5,991
Índice MAB	-37,679	-6,311	-0,635	209,544	-4,755	-12,519
Índice IBEX Small Cap	-18,316	-25,102	-24,448	44,290	-11,561	10,555
índice IBEX 35	-17,428	-13,113	-4,655	21,417	3,658	-7,153

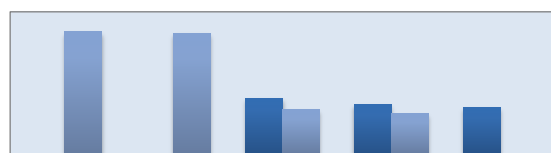
RELACIÓN DE ACCIONISTAS CON POSICIÓN SUPERIOR AL 10%

Gouamp Group S.L	64,95%
Otros Accionistas	35,05%



Importe Neto de la Cifra de Negocios

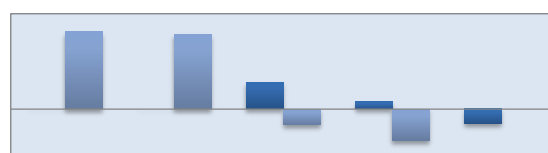
MABIA.es



	2011	2012	2013	2014	2015
1er. Sem.	0 €	0 €	2.372.860 €	2.121.230 €	1.979.740 €
2do. Sem.	5.151.860 €	5.108.110 €	1.882.646 €	1.732.943 €	

Ebitda

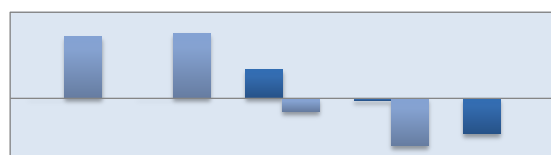
MABIA.es



	2011	2012	2013	2014	2015
1er. Sem.	0 €	0 €	562.200 €	147.370 €	-303.390 €
2do. Sem.	1.612.910 €	1.550.580 €	-331.660 €	-656.881 €	

Resultado Neto

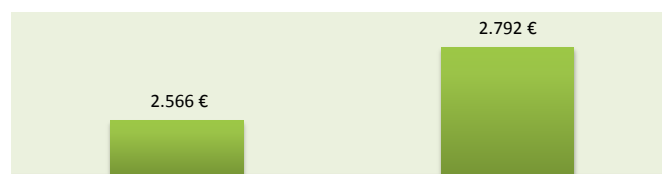
MABIA.es



	2011	2012	2013	2014	2015
1er. Sem.	0 €	0 €	493.700 €	-35.090 €	-616.400 €
2do. Sem.	1.079.060 €	1.127.350 €	-225.200 €	-834.618 €	

Volumen total de negociación (miles €)

MABIA.es



Año	Volumen (miles €)
2014	2.566
2015	2.792

ONLY APARTMENTS

Only-apartments es una empresa de e-commerce especialista en alquiler de todo tipo de apartamentos para estancias cortas. Con el objetivo de ofrecer la mayor selección de apartamentos como una alternativa a los hoteles, Only-apartments cuenta con una oferta de más de 25.000 apartamentos repartidos en más de 2.000 destinos de 109 países de todo el mundo. La Web de Only-apartments (www.only-apartments.es) está traducida a 25 idiomas: chino, turco, checo, suomi, japonés, polaco, francés... Actualmente el 90% de las reservas efectuadas a través de su Web provienen de viajeros de fuera de España.

RESULTADOS Anuales

	2011	2012	2013	2014	Var. 13-14
Importe Neto de la Cifra de Negocios	5.151.860,00 €	5.108.113,38 €	4.255.506,20 €	3.854.172,77 €	-9%
Ebitda	1.612.910,00 €	1.550.580,00 €	230.540,00 €	-509.510,84 €	-321%
Mg Ebitda	31%	30%	5%	<i>n.a.</i>	
Resultado neto	1.079.060,00 €	1.127.350,00 €	268.500,00 €	-869.707,80 €	-424%
Mg Neto	21%	22%	6%	<i>n.a.</i>	

Datos de rentabilidad	2011	2012	2013	2014	2015
ROE	46,84%	121,08%	28,93%	N.A.	N.A.
ROA	56,75%	73,42%	5,52%	N.A.	N.A.
Valor Empresa / Ventas**	N.A.	N.A.	N.A.	4,36	4,62
Valor Empresa / EBITDA	N.A.	N.A.	N.A.	N.A.	N.A.
BPA	N.A.	N.A.	N.A.	N.A.	N.A.
PER	N.A.	N.A.	N.A.	N.A.	N.A.
Tasa de Retorno	N.A.	N.A.	N.A.	N.A.	N.A.
Acciones en circulación	N.A.	N.A.	N.A.	7.744.060	7.744.060
Cotización al 31-12	N.A.	N.A.	N.A.	2	N.A.
Cotización a la fecha del análisis					2,30

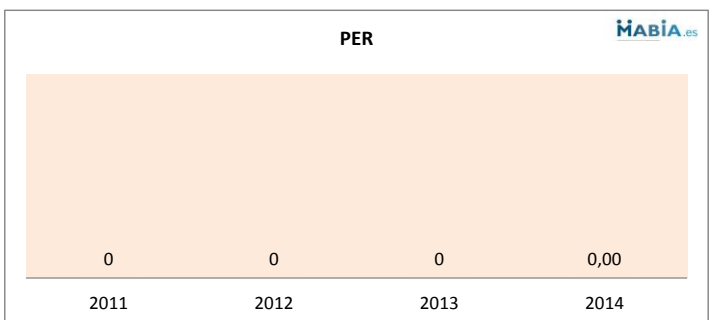
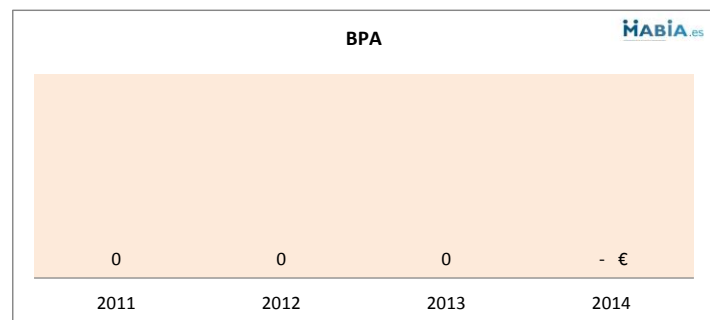
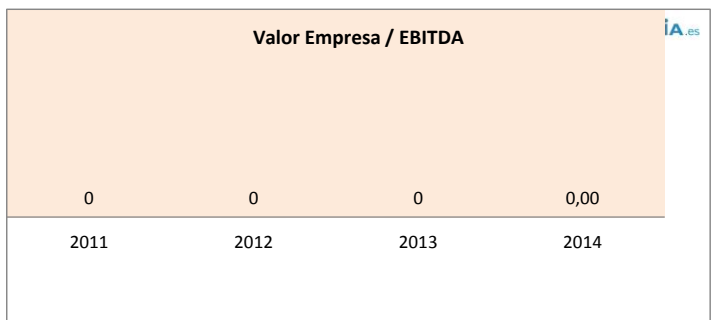
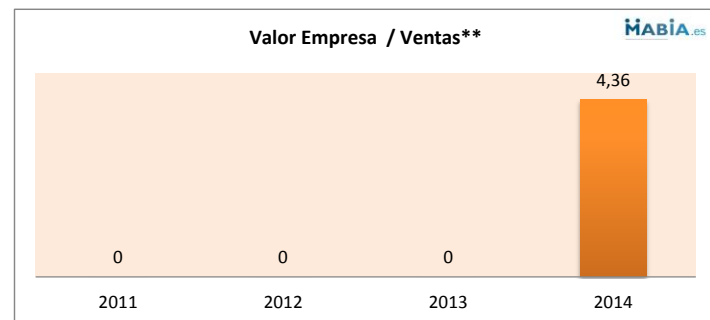
*Los datos de 2015 corresponden a valores de cotización actuales entre datos del último cierre contable a la fecha.

**Cifra de negocio

only-
apartments
GLOBAL SHORT RENTALS

No hay proyecciones de Resultados publicados por la Compañía

	2015E	2016E	2017E
Valor Empresa / Ventas**	N.A.	N.A.	N.A.
Valor Empresa / EBITDA	N.A.	N.A.	N.A.
BPA	N.A.	N.A.	N.A.
PER	N.A.	N.A.	N.A.



Análisis deuda	2011	2012	2013	2014	2015 1er sem
Total deuda/Ebitda	0,33	0,74	9,02	N.A.	N.A.
Ebitda/Gastos financieros	18,27	N.A.	2,67	N.A.	N.A.
Deuda total/Fondos Propios	0,23	1,24	2,24	0,60	0,63