

Mercado Alternativo Bursátil

Palacio de la Bolsa
Plaza de la Lealtad, 1
28014 Madrid

Madrid, 30 de octubre de 2013

HECHO RELEVANTE LET'S GOWEX S.A.**Asunto: GOWEX lanza una nueva línea de negocio, We2, que apuesta por el "Social WiFi"**

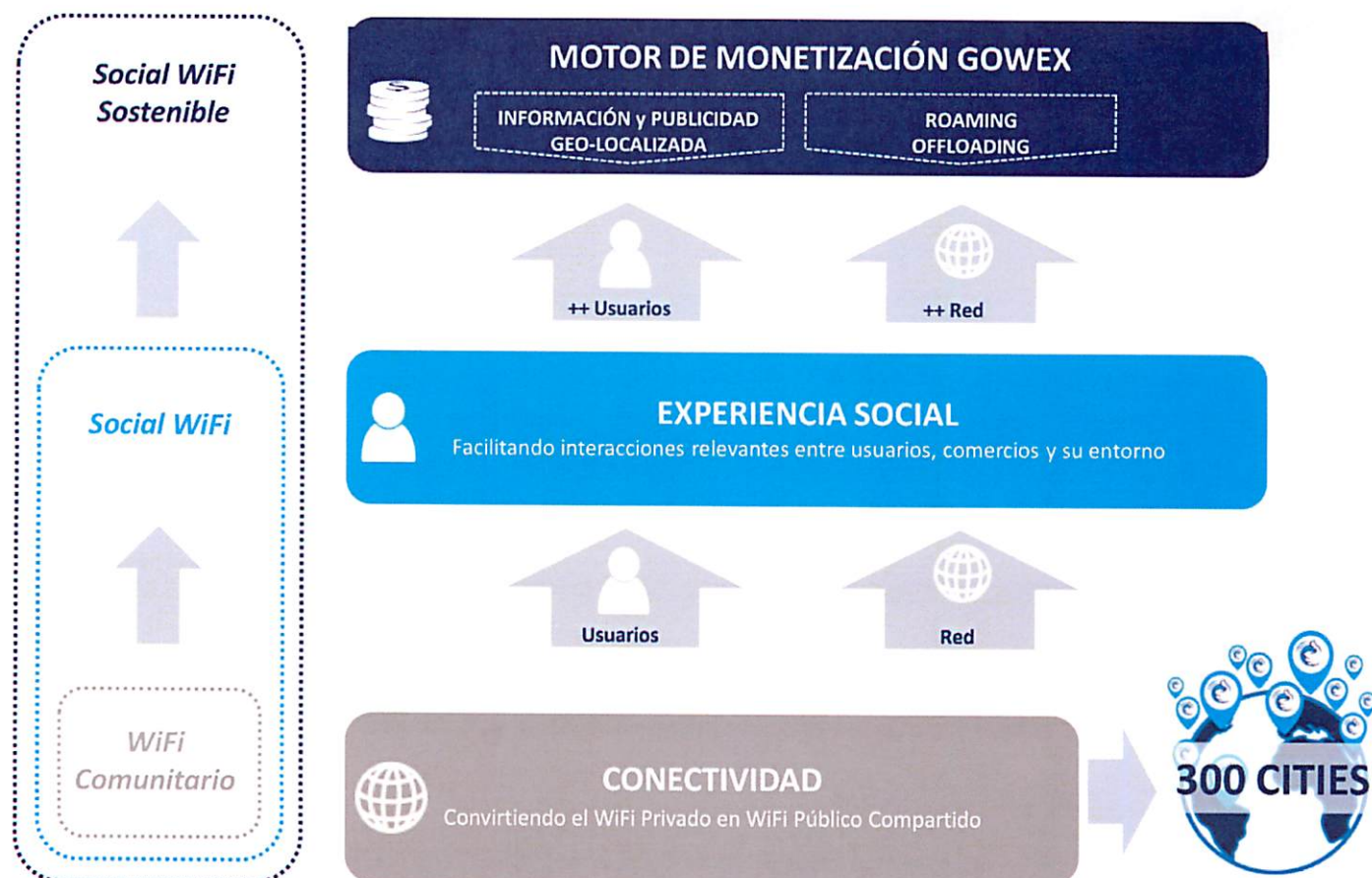
Muy señores nuestros:

En cumplimiento de lo dispuesto en la Circular 9/2010 y para su puesta a disposición del público como hecho relevante, ponemos en su conocimiento que Let's GOWEX S.A., en adelante GOWEX apuesta de forma contundente por liderar el '**Social WiFi**' con el lanzamiento de **We2**. We2 es la línea de negocio disruptiva que potenciará sinergias con los operadores de telecomunicaciones -en el proyecto global de GOWEX- para estar presente en 300 ciudades de primer nivel internacional.

¿Cómo funciona We2?

We2 permitirá compartir la conexión WiFi entre sus usuarios y creará una experiencia social que, apoyada en la conectividad WiFi, producirá interacciones relevantes entre usuarios y comercios del entorno. Asimismo, impulsará la presencia global del WiFi, transformando los hotspots privados en públicos, para que los usuarios registrados en We2 accedan tanto a dicha red, como a las ubicadas en las cerca de 80 ciudades donde GOWEX está presente.

Con We2 nace el Smart Citizen que administra su conectividad de forma inteligente y tiene el poder de 'conectarse' con la realidad que le rodea, interactuando con todos los actores de la ciudad. Todo ello está integrado, además, en el exitoso modelo de negocio de GOWEX que garantizará la sostenibilidad y producirá beneficios para todas las partes.



Beneficios para los operadores

Los operadores que sean partners de We2 materializarán plenamente el potencial y atractivo del WiFi. We2 potenciará la diferenciación del operador con una propuesta pionera hacia el cliente final y optimizará significativamente sus inversiones descargando tráfico de datos hacia la red WiFi. Además, se generarán nuevas vías de ingresos al hacer partícipes a los operadores de los modelos exitosos de monetización de GOWEX.

GOWEX crea We2 con el objetivo de integrar a todos los operadores en una Plataforma cooperativa: cualquier operador interesado podrá formar parte de We2 y beneficiarse de sus ventajas: diferenciación de producto, ahorro de costes y nuevas oportunidades de ingresos.


Mediante este modelo cooperativo, We2 impulsará el crecimiento de los operadores en ingresos, base de usuarios, y alcance de sus redes en cobertura y capacidad, contribuyendo así a una mayor fidelización y beneficio de sus usuarios. En definitiva, todas las partes ganan con We2 a través de un modelo win-win-win.

Lanzamiento de We2 en Nueva York

We2 se lanzará el 15 de diciembre en un escenario emblemático: Nueva York. Todo ello dentro del acuerdo firmado recientemente por GOWEX con la ciudad para ampliar la red WiFi y ofrecer servicios inteligentes a todos los actores, desde comercios hasta ciudadanos. Los puntos WiFi equipados con We2 se situarán en los principales barrios de la ciudad estadounidense como Manhattan, Queens y el Bronx, que se sumarán a los 2.000 puntos de acceso con los que ya opera GOWEX en la ciudad.

Esta iniciativa está apoyada por la 'New York City Economic Development Corporation' y se circunscribe al macro proyecto 'NY Tech City' liderado por la administración de Michael Bloomberg que, consciente de la importancia de las nuevas tecnologías para la gran urbe, cuenta con GOWEX para ayudar a convertir Nueva York en el Hub tecnológico más importante de Estados Unidos.

Quedamos a su disposición para cuantas aclaraciones consideren oportunas.



Jenaro García Martín
Presidente del Consejo de Administración

Building Wireless Smart Cities®



Contacto de Prensa

David Villafruela Orduña
Ejecutivo de Comunicación
+34 635 58 16 53
dvillafruela@gowex.com

Inmaculada Guerra Paz
Ejecutiva de Comunicación
+34 635 58 16 53
iguerra@gowex.com

Florencia Maté Garabito
International Communications
Manager & Investor Relations
+ 34 670 738 579
fmate@gowex.com

Alicia Viñas Díaz
Investor Relation &
Corporate Area
+34 91 360 14 70
avinas@gowex.com

Oficina Central

Pº de la Castellana 21
28046 Madrid (España)
Tlf. +34 91 360 14 70
info@gowex.com

www.gowex.com