

## Indices

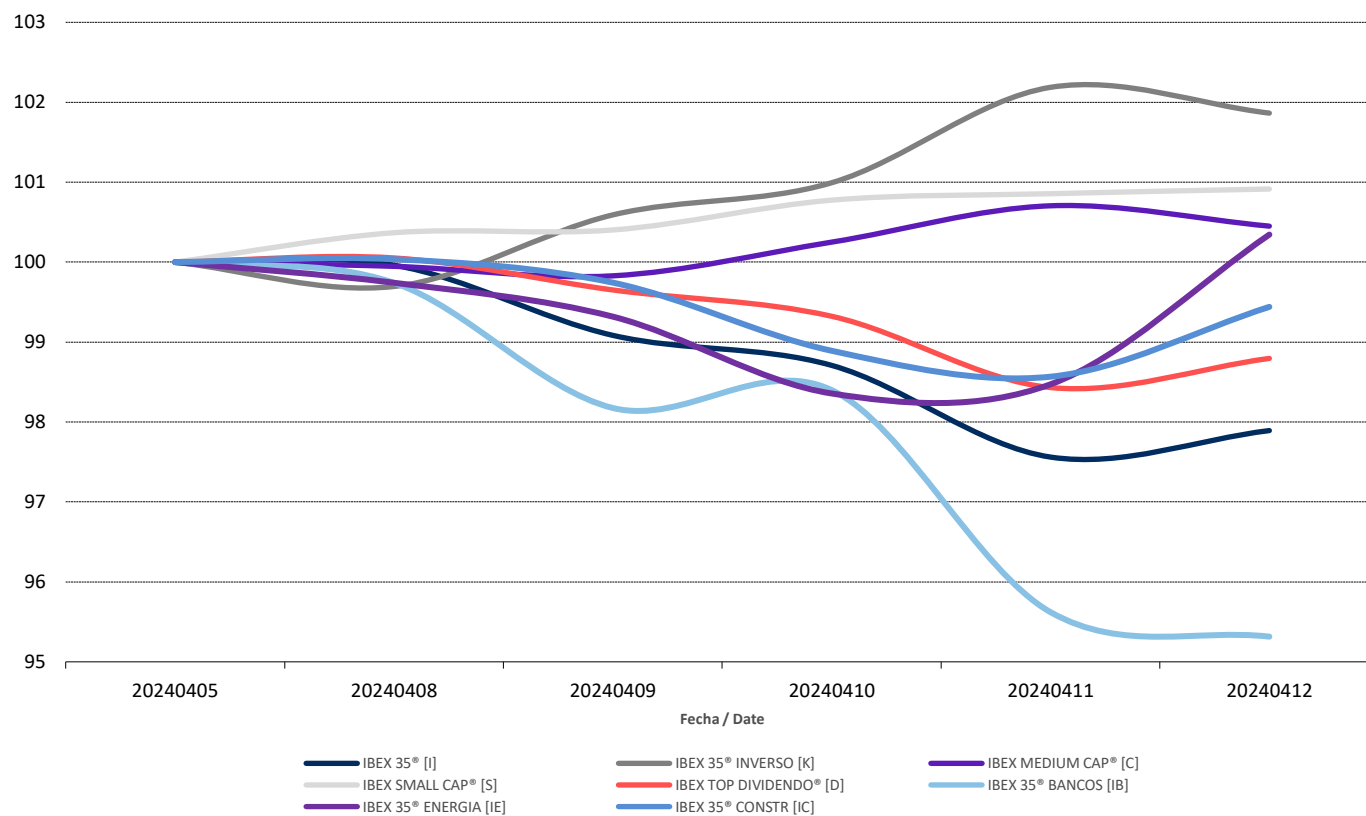
### Boletín semanal Índices IBEX® / Weekly bulletin IBEX® Indexes.

08/04/2024 - 12/04/2024

	Cierre/Closing	Máximo/Max*	Mínimo/Min*	Rentabilidad/Yield	Rent. anual/ Annual Yield
IBEX 35® [I]	10.686,0	10.911,8	10.649,8	-2,11%	5,78%
IBEX 35® CON DIV [J]	36.143,4	36.907,2	36.021,0	-1,71%	7,19%
IBEX 35® INVERSO [K]	1.672,2	1.677,5	1.636,6	1,86%	-5,00%
IBEX MEDIUM CAP® [C]	13.368,4	13.402,3	13.285,7	0,45%	-1,34%
IBEX SMALL CAP® [S]	8.275,9	8.275,9	8.231,1	0,91%	4,16%
IBEX TOP DIVIDENDO® [D]	3.035,3	3.073,9	3.024,1	-1,20%	9,79%
IBEX 35® BANCOS [IB]	809,8	847,4	809,8	-4,68%	21,08%
IBEX 35® ENERGIA [IE]	1.398,5	1.398,5	1.370,8	0,34%	-2,19%
IBEX 35® CONSTR [IC]	1.901,4	1.912,8	1.884,7	-0,56%	-3,05%

\* sobre cierres diarios

Evolución Semanal Índices / Indices Weekly Evolution



#### Ranking Semanal Valores IBEX 35® / IBEX35® Stocks Weekly Ranking:

Ranking subidas / Top performing stocks		
Cod./Sym.	Valor/Company	Rentabilidad/Yield
MRL	MERLIN PROP.	4,43%
NTGY	NATURGY	4,31%
CLNX	CELLNEX	4,17%
COL	INM.COLONIAL	4,13%
ANE	ACCIONA ENER	2,97%

Ranking bajadas / Bottom performing stocks		
Cod./Sym.	Valor/Company	Rentabilidad/Yield
SAB	B. SABADELL	-6,01%
BBVA	BBVA	-5,32%
FDR	FLUIDRA	-5,20%
GRF	GRIFOLS	-5,05%
IAG	INT.AIRL.GRP	-4,90%

Secretaría de Gestión de los Índices

Email: [ibex@grupobme.es](mailto:ibex@grupobme.es)

Tel.: 91.709.53.86