

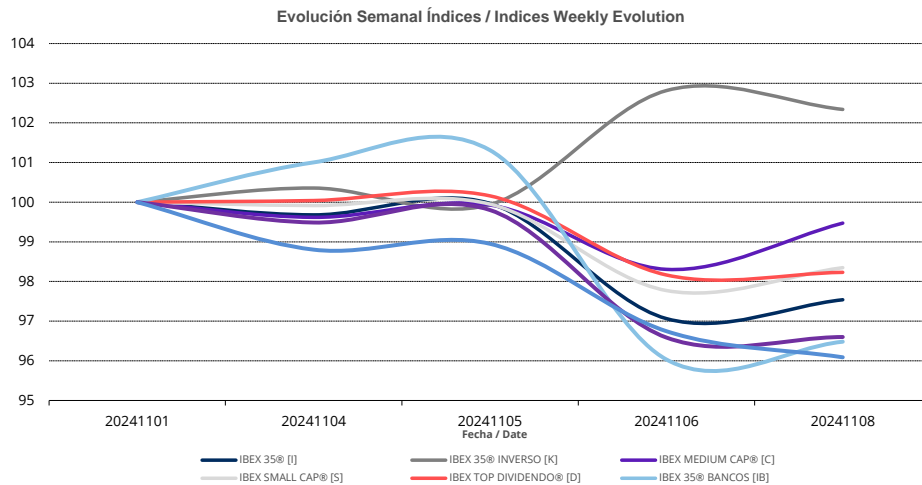
## Indices

### Boletín semanal Índices IBEX® / Weekly bulletin IBEX® Indexes.

04/11/2024 - 08/11/2024

	Cierre/Closing	Máximo/Max*	Mínimo/Min*	Rentabilidad/Yield	Rent. anual/ Annual Yield
IBEX 35® [I]	11.551,6	11.839,2	11.495,3	-2,46%	14,35%
IBEX 35® CON DIV [J]	40.193,9	41.175,2	39.998,1	-2,26%	19,21%
IBEX 35® INVERSO [K]	1.549,1	1.556,3	1.512,8	2,34%	-12,00%
IBEX MEDIUM CAP® [C]	14.891,5	14.959,8	14.716,9	-0,53%	9,91%
IBEX SMALL CAP® [S]	8.008,7	8.139,2	7.961,8	-1,65%	0,79%
IBEX TOP DIVIDENDO® [D]	3.098,1	3.158,9	3.096,0	-1,77%	12,06%
IBEX 35® BANCOS [IB]	817,3	858,2	813,5	-3,52%	22,20%
IBEX 35® ENERGÍA [IE]	1.412,2	1.459,0	1.412,0	-3,40%	-1,23%
IBEX 35® CONSTR [IC]	2.014,6	2.074,6	2.014,6	-3,91%	2,72%

\* sobre cierres diarios



#### Ranking Semanal Valores IBEX 35® / IBEX35® Stocks Weekly Ranking:

Ranking subidas / Top performing stocks		
Cod./Sym.	Valor/Company	Rentabilidad/Yield
IAG	INT.AIRL.GRP	10,77%
ACX	ACERINOX	10,74%
GRF	GRIFOLS	6,66%
MTS	ARCEL.MITTAL	6,17%
LOG	LOGISTA	2,04%

Ranking bajadas / Bottom performing stocks		
Cod./Sym.	Valor/Company	Rentabilidad/Yield
ROVI	LABORAT.ROVI	-19,15%
PUIG	PUIG BRANDS	-5,84%
ANA	ACCIONA	-5,48%
SAB	B. SABADELL	-4,77%
FDR	FLUIDRA	-4,77%

Secretaría de Gestión de los Índices

Email: [ibex@grupobme.es](mailto:ibex@grupobme.es)

Tel.: 91.709.53.86