

LLEIDA.NET

Lleida.net es la primera Operadora Certificadora, empresa de referencia en el campo de las comunicaciones certificadas y de las telecomunicaciones cuya misión es aportar seguridad, confianza, eficacia y rentabilidad a las comunicaciones electrónicas de empresas, administraciones públicas y particulares, influyendo directamente en la mejora de sus resultados.

DATOS BÁSICOS DE COTIZACIÓN

31/12/2015

Cotización	0,97	Rating Mabilia	-
Cotización de Salida 09/10/2015	1,18	Calificación	-
Capitalización	15.568.444,71 €	Posición*	-
Nº Acciones	16.049.943		
Max/Min	1,18/1,01		



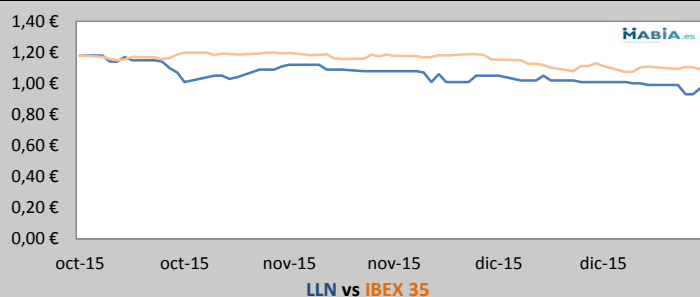
Volumen total de negociación	Acciones	Efectivo	Ampliaciones de Capital
2015	804.000	919.000 €	2015 5.000.000 €
2014			
2013			
2012			
2011			

Ticker	LLN	Peso en el MAB por capitalización	1,28%
Sector	Telecomunicaciones y Otros	Rentabilidad Total Acumulada (%)	-17,797
		Rentabilidad Total Anualizada (%)	-57,760

Rentabilidades anuales comparadas (%)	2010	2011	2012	2013	2014	2015
Lleida.Net	-	-	-	-	-	-17,797
Índice MAB	-37,190	-6,353	-0,635	209,544	-4,755	-12,519
Índice IBEX Small Cap	-18,316	-25,102	-24,448	44,290	-11,561	10,555
Índice IBEX 35	-17,428	-13,113	-4,655	21,417	3,658	-7,153

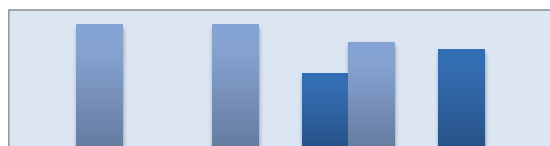
RELACIÓN DE ACCIONISTAS CON POSICIÓN SUPERIOR AL 10%

Francisco José Sapena Soler	46,02%
Banesto Enisa SEPI FCR	21,27%
Otros Accionistas	32,71%



Importe Neto de la Cifra de Negocios

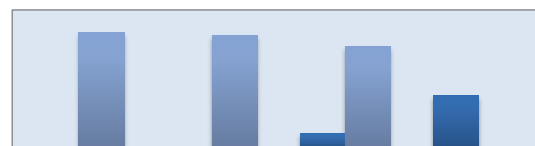
MABIA.es



	2012	2013	2014	2015
1er. Sem.			3.779.000 €	5.007.000 €
2do. Sem.	6.234.000 €	6.267.000 €	5.348.000 €	

Ebitda

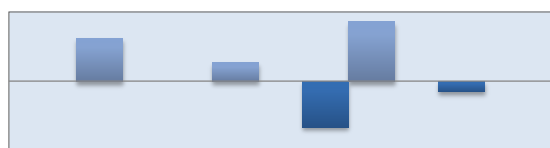
MABIA.es



	2012	2013	2014	2015
1er. Sem.			149.000 €	531.000 €
2do. Sem.	1.169.000 €	1.145.000 €	1.032.000 €	

Beneficio Neto

MABIA.es



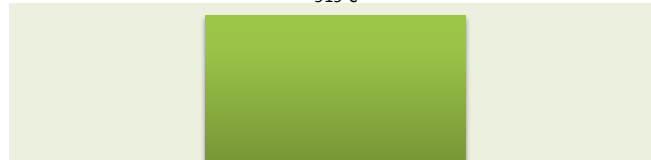
	2012	2013	2014	2015
1er. Sem.			-398.000 €	-90.000 €
2do. Sem.	371.000 €	158.000 €	514.000 €	

Volumen total de negociación

MABIA.es

(miles €)

919 €



2015

LLEIDA.NET

Lleida.net es la primera Operadora Certificadora, empresa de referencia en el campo de las comunicaciones certificadas y de las telecomunicaciones cuya misión es aportar seguridad, confianza, eficacia y rentabilidad a las comunicaciones electrónicas de empresas, administraciones públicas y particulares, influyendo directamente en la mejora de sus resultados.

RESULTADOS Anuales

	2011	2012	2013	2014	Var. 13-14
Importe Neto de la Cifra de Negocios	5.491.000,00 €	6.234.000,00 €	6.267.000,00 €	9.127.000,00 €	46%
Ebitda	797.000,00 €	1.169.000,00 €	1.145.000,00 €	1.181.000,00 €	3%
Mg Ebitda	15%	19%	18%	13%	
Resultado neto	165.000,00 €	371.000,00 €	158.000,00 €	116.000,00 €	-27%
Mg Neto	3%	6%	3%	1%	

Datos de rentabilidad

	2011	2012	2013	2014	2015
ROE	11,42%	20,43%	8,00%	5,55%	N.A.
ROA	5,37%	9,35%	4,88%	3,19%	N.A.
Valor Empresa / Ventas**	N.A.	N.A.	N.A.	N.A.	1,71
Valor Empresa / EBITDA	N.A.	N.A.	N.A.	N.A.	13,18
BPA	N.A.	N.A.	N.A.	N.A.	0,01 €
PER	N.A.	N.A.	N.A.	N.A.	134,21
Tasa de Retorno	N.A.	N.A.	N.A.	N.A.	0,75%
Acciones en circulación	N.A.	N.A.	N.A.	N.A.	16.049.943
Cotización al 31-12	N.A.	N.A.	N.A.	N.A.	N.A.
Cotización a la fecha del análisis					0,97

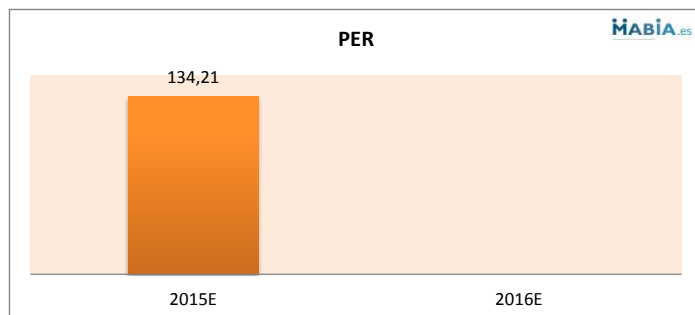
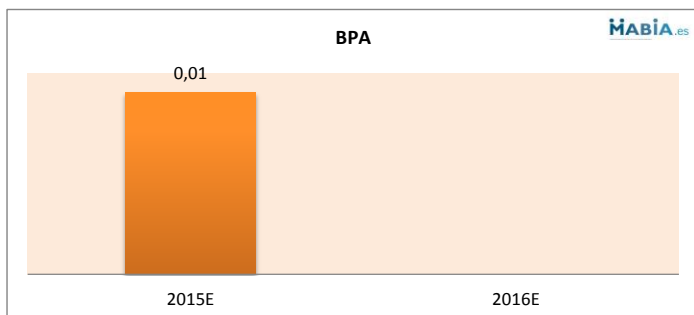
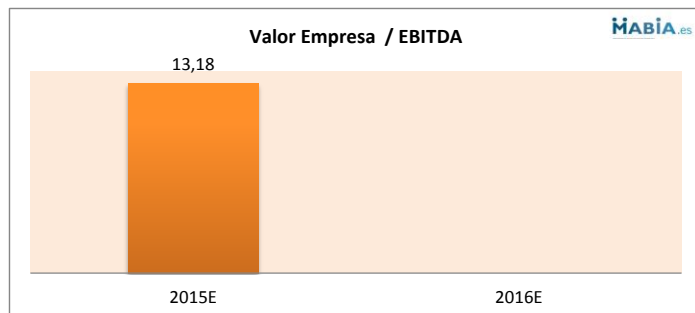
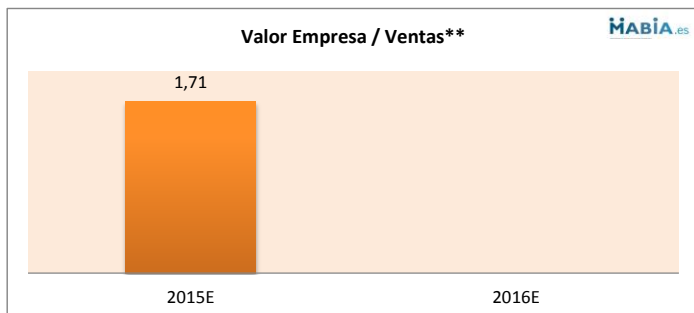
*Los datos de 2015 corresponden a valores de cotización actuales entre datos del último cierre contable a la fecha.

**Cifra de negocio



Proyección de Ratios sobre estimación de Resultados de la Compañía a septiembre 2014 y cotización actual

	2015E	2016E
Valor Empresa / Ventas**	1,71	N.A.
Valor Empresa / EBITDA	13,18	N.A.
BPA	0,01 €	N.A.
PER	134,21	N.A.



Análisis deuda

	2011	2012	2013	2014	2015 1er sem
Total deuda/Ebitda	3,91	3,21	4,31	5,86	N.A.
Ebitda/Gastos financieros	12,26	12,57	7,34	7,62	7,38
Deuda total/Fondos Propios	2,16	2,07	2,50	3,31	3,81