



COMUNICACIÓN DE OTRA INFORMACIÓN RELEVANTE DE ROBOT S.A.

28 de Mayo de 2020

En virtud de lo previsto en el artículo 17 del Reglamento (UE) nº 596/2014 sobre abuso de mercado y en el artículo 228 del texto refundido de la Ley del Mercado de Valores, aprobado por el Real Decreto Legislativo 4/2015, de 23 de octubre, y disposiciones concordantes, así como en la Circular 6/2018 del Mercado Alternativo Bursátil (MAB), ponemos en su conocimiento la siguiente información relevante relativo a la sociedad **ROBOT, S.A.** (en adelante "**RBT**" o "**la Sociedad**" indistintamente).

Se procede a la publicación de la presentación que la empresa, ROBOT, S.A., llevara a cabo en el ámbito del FORO MEDCAP 2020.

Quedamos a su disposición para cuantas aclaraciones precisen.

D. Bernat Bonnin Pons-Estel

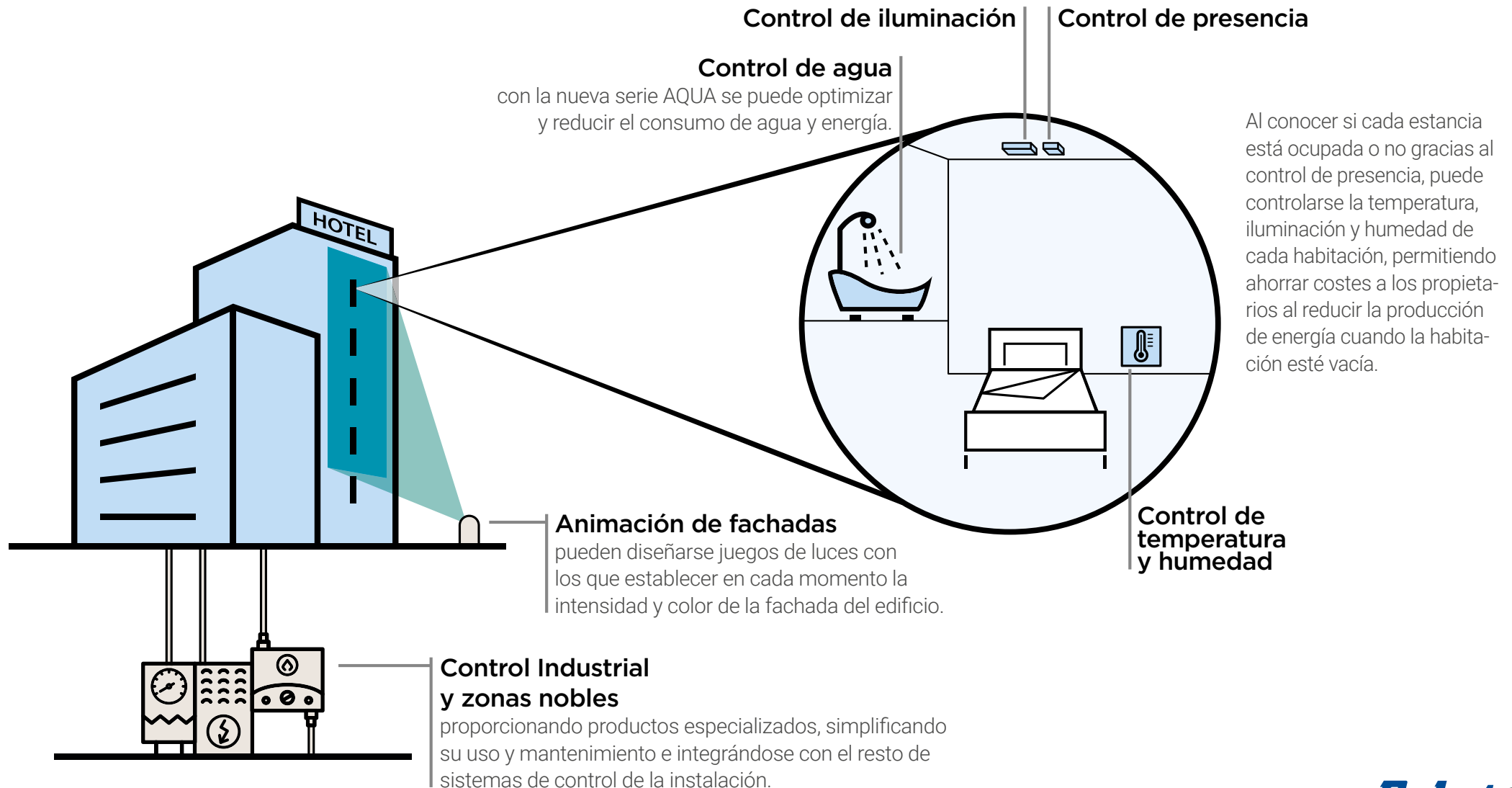
Presidente y Consejero Delegado Solidario de ROBOT, S.A.



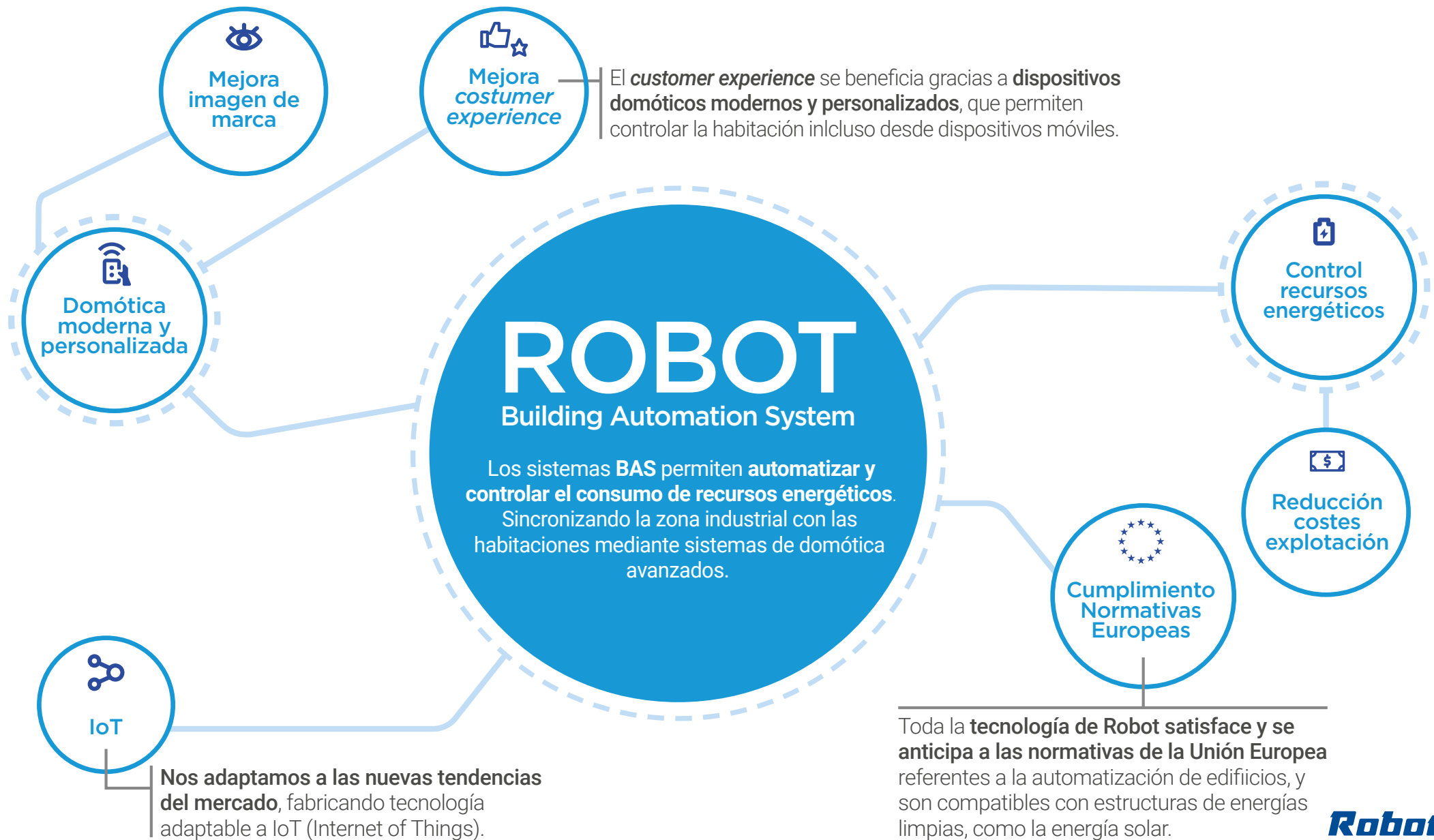
Robot

Desarrollamos sistemas de Building Automation Systems (BAS)...

Los sistemas de automatización de edificios de Robot, S.A. permiten controlar:

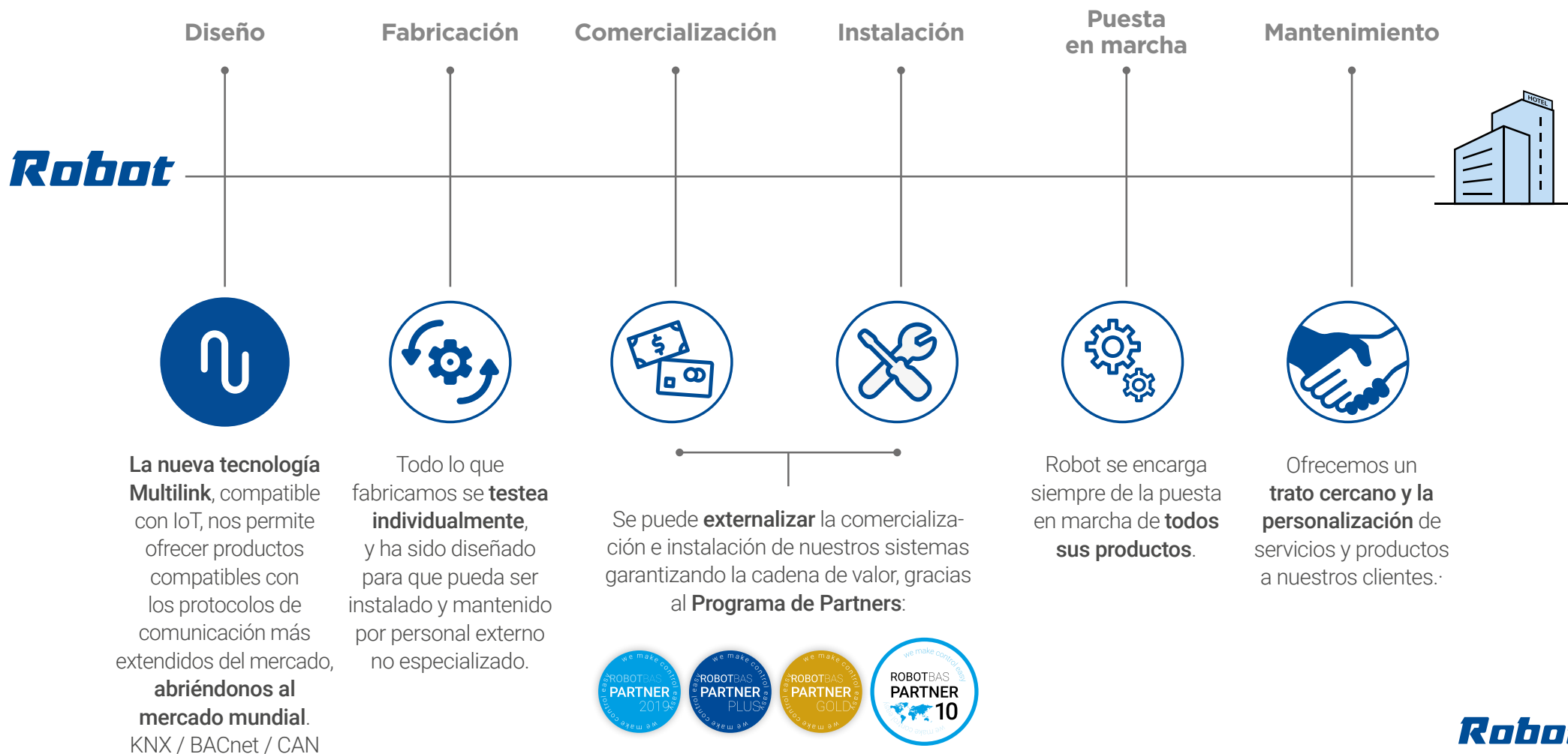


...de gran valor añadido...



...y diferenciándonos...

Robot, S.A. gestiona toda la cadena de valor

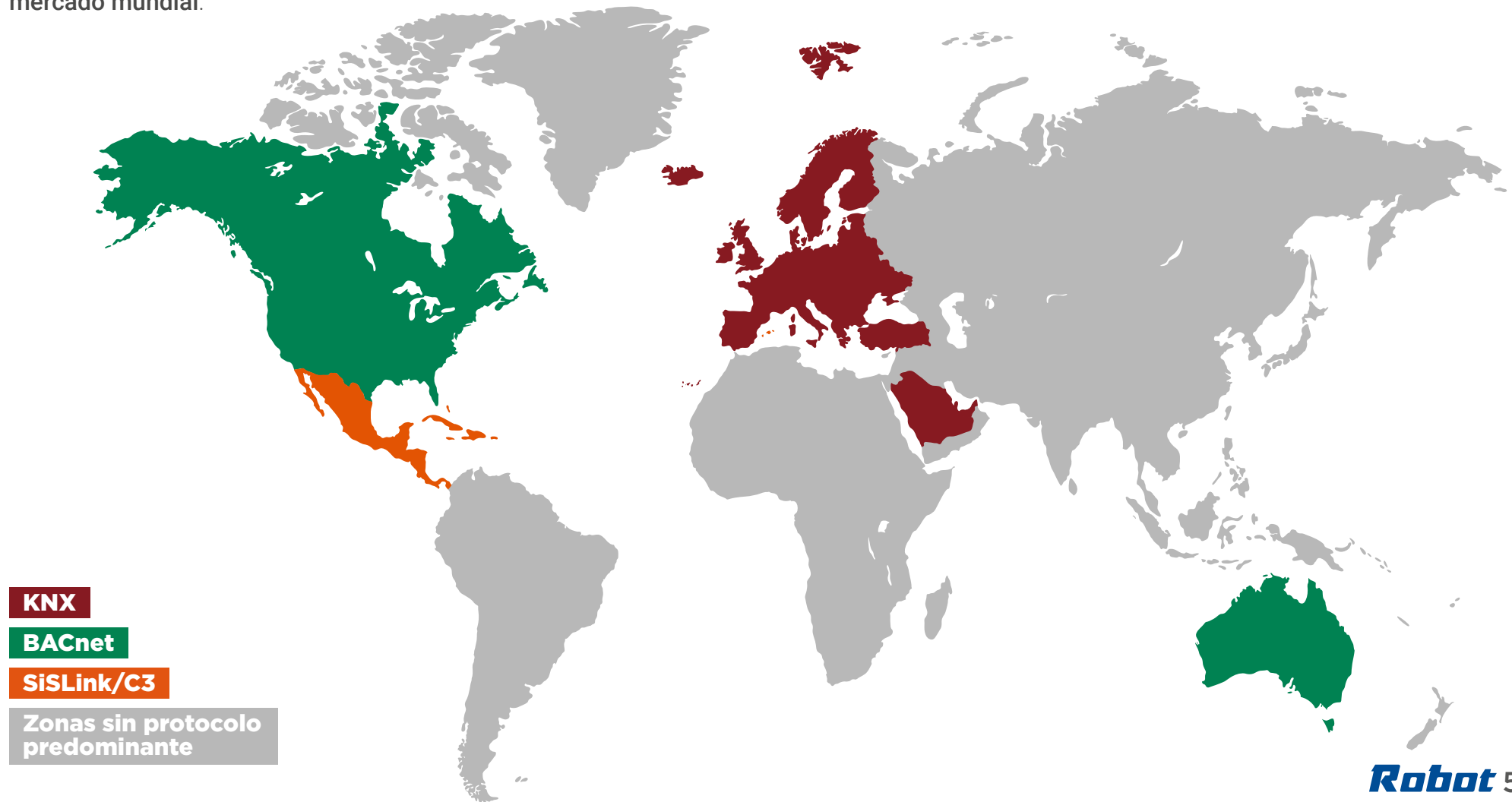


...accediendo al mercado global.

MULTILINK

La nueva tecnología Multilink, nos permite abrirnos al mercado mundial.

Protocolos de comunicación más extendidos en cada zona



Fundamentos basados en nuestra experiencia e I+D+i...

1983

Creada en 1983, la historia de Robot, S.A. se caracteriza por una **constante innovación en nuestros productos**. Gracias a la cercana relación mantenida con nuestros clientes, hemos podido **conocer de primera mano sus necesidades y crear productos que les dieran respuesta**.

R7000

En la última década, la serie R7000 (y sus constantes innovaciones y actualizaciones) **han supuesto grandes avances para la empresa**.

ROBOTBAS

El lanzamiento de la marca ROBOTBAS nos permite la comercialización de nuestros productos en **nuevos mercados**, el acceso a **nuevos canales de distribución**, la introducción en el **comercio digital**, y el **aumento del portfolio de productos**.

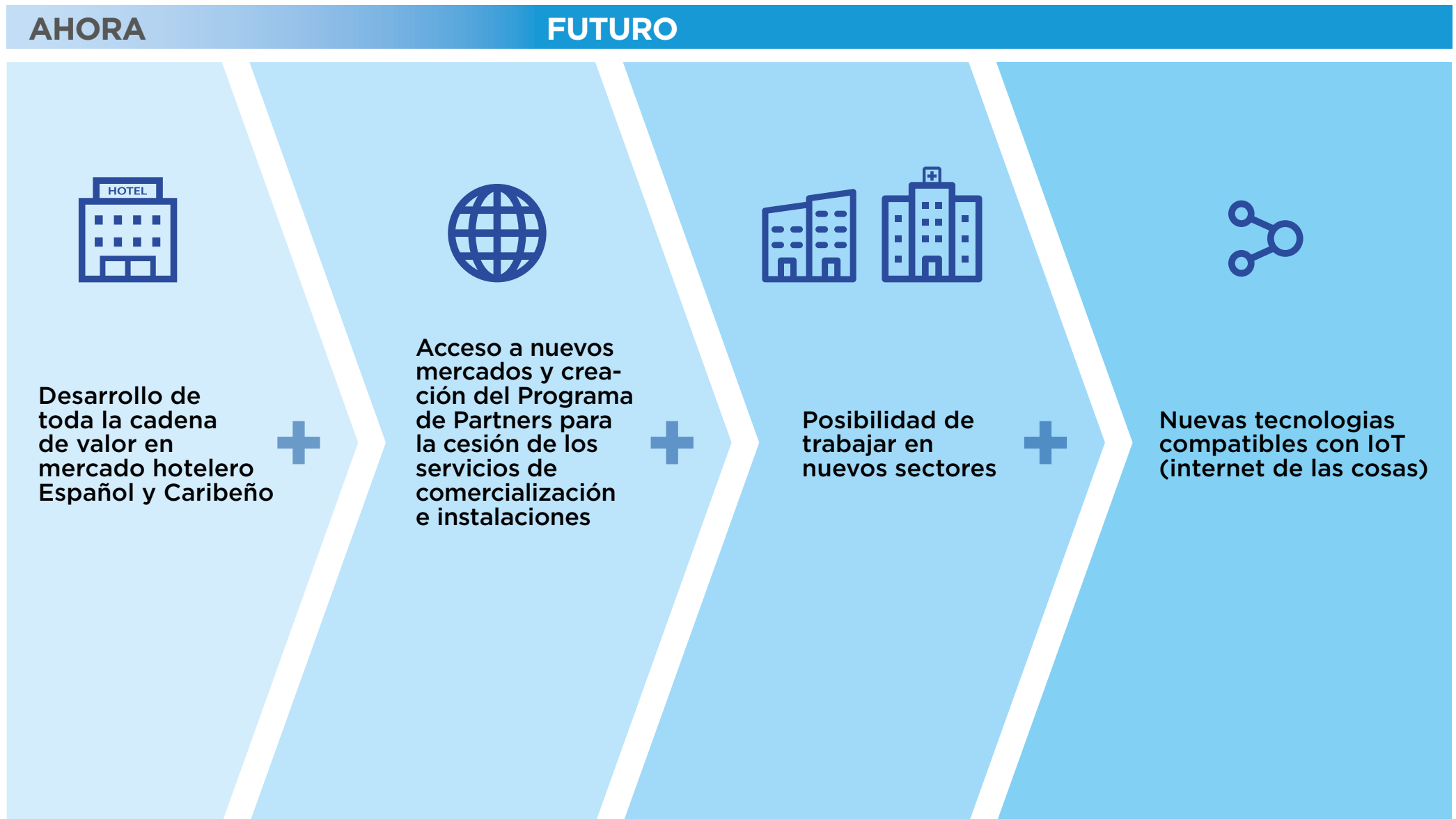
MULTILINK

La **nueva tecnología Multilink** consolida el **plan de expansión internacional** de nuestra empresa.

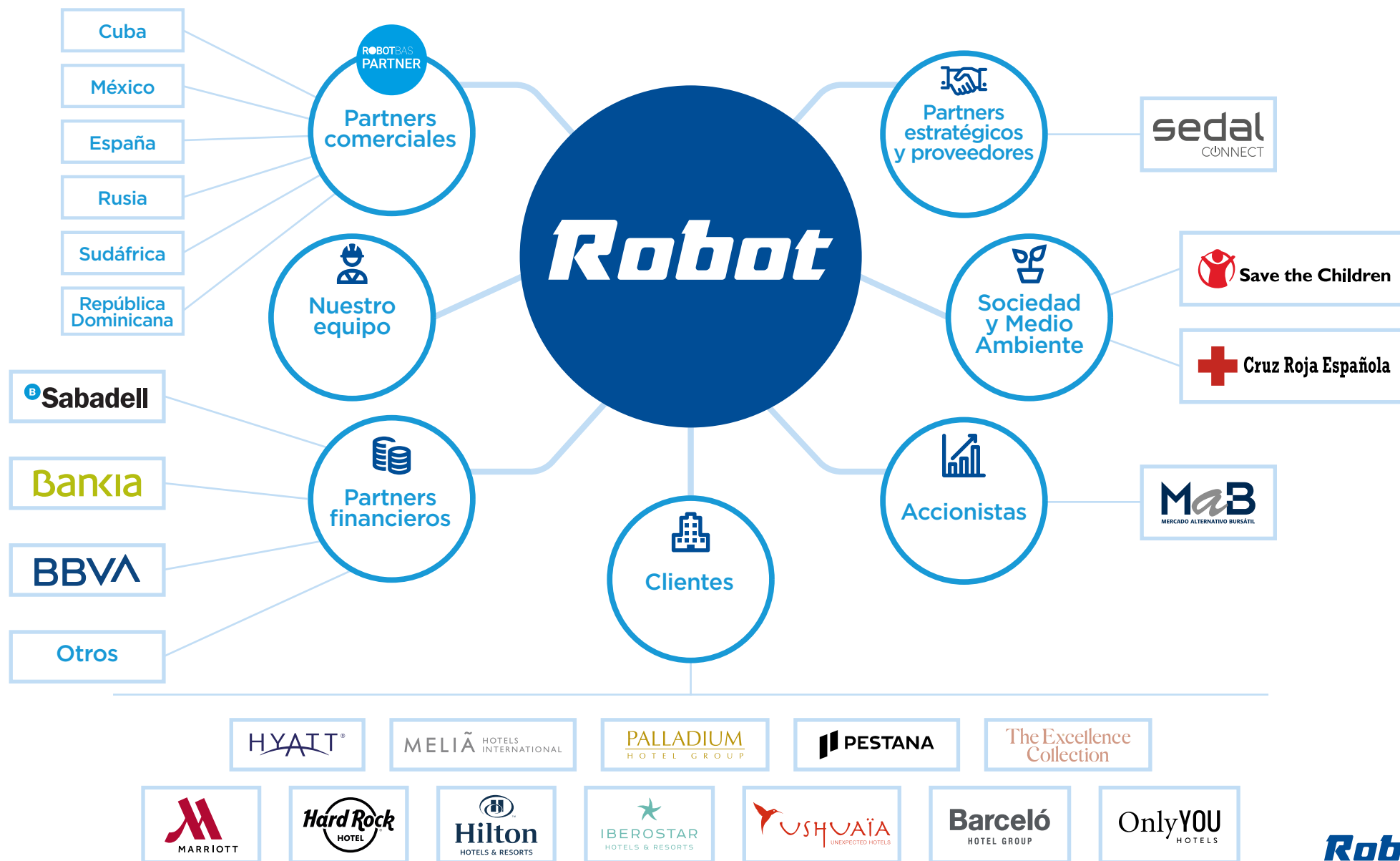
...y salida a bolsa como detonante de crecimiento...



...con estas fases.



Contamos con Stakeholders de confianza, y cuidamos de nuestro entorno.



Argumentos para nuestro business case

1

Solidos resultados

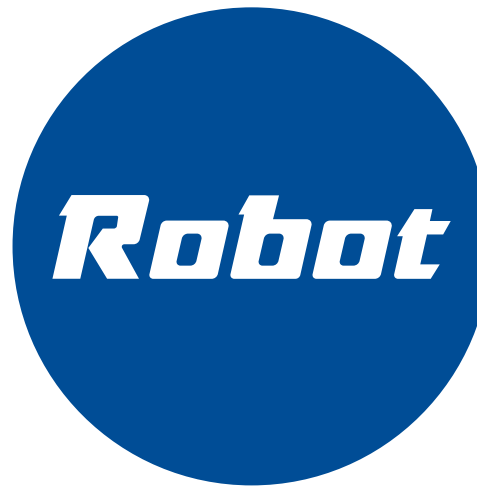
Cuenta de Resultados

miles de €	Dic' 19	Dic' 18	%
Ingresos	4.814,2	3.925,6	22,6%
Gastos	3.575,4	3.217,7	11,1%
EBITDA	1.238,8	707,9	75,0%
Margen Ebitda	25,7%	18,0%	770 p
Amortizaciones	395,4	328,1	
EBIT	843,4	379,9	122,0%
BAI	769,1	319,4	
Bº Neto	732,9	367,2	99,6%

Solvencia

	Dic' 19	Dic' 18	%
Deuda Neta (M€)	2.202,9	990,0	122,5%
Deuda neta / EBITDA	1,78 x *	1,40 x	

* 1,09 x teniendo en cuenta cobros retrasados



2

Cartera de proyectos y legislación favorable

Pipeline: 8,4M€ (+8%)

Directiva UE 2018/844



Futuro Energético

Gran demanda y pocos sistemas de Automatización

Límite **2025**

3

Plan de contingencia por coronavirus (Covid-19)

1- Salud y seguridad para nuestro equipo



2- Continuidad del negocio

- Áreas clave al 100%
- Compromiso de no realizar ERTE
- Preparación con anticipación

3- Solvencia y liquidez

- Liquidez asegurada hasta enero 2021 en escenario conservador 1,5M€
- Firma 3 líneas de Financiación: 900K€ - 5 años

4- Continuación I+D+i

- Desarrollo de sistemas de control y analítica

5- Transparencia y compromiso con la sociedad

- Donación de 10.000 mascarillas a la Cruz Roja



R Robot

C/Gremi de Cirurgians i Barbers 22
07009 Palma de Mallorca
inversor@robotcorporativo.com
www.robotcorporativo.com
971 244 471

Linkedin [/robotcorporativo](#)
Twitter [@robot_oficial](#)